

La capsule LuLLABy

Des petites capsules d'information par
l'ULB à la maternité CSPO !



Le Lullaby

*Un labo bébé à l'ULB
dirigé par Adélaïde de Heering*



Le Lullaby est un laboratoire de la Faculté des Sciences Psychologiques et de l'Éducation à l'ULB dédié à l'étude du développement du bébé et du jeune enfant. On s'intéresse particulièrement à la manière dont les bébés perçoivent et interagissent avec le monde qui les entoure, ainsi qu'à leurs capacités d'apprentissage.

Depuis une vingtaine d'années, les études sur les capacités du nourrisson sont en pleine expansion. On sait aujourd'hui que les bébés naissent avec des capacités extraordinaires, et qu'ils sont capables d'apprendre tout plein de choses dès les premiers mois de la vie. Par exemple, ces études ont permis de trouver qu'à la naissance, les bébés sont capables – contrairement aux adultes - de percevoir tous les sons qui existent dans toutes les langues du monde, et que lorsqu'ils apprennent à parler, cette capacité se réduit aux sons de la langue qu'ils apprennent. Ou encore, que les bébés sont capables dès les premiers mois de leur vie de détecter très rapidement dans leur environnement des animaux menaçants comme des araignées ou des serpents, alors même qu'ils n'ont aucune expérience de ces animaux. On a pu démontrer aussi qu'ils discriminent différentes expressions faciales telles que la joie ou la peur de façon très précoce.

Nos présences ici

Dans le cadre de nos recherches, nous viendrons présenter lors des séances d'information de la maternité de la CSPO des petites capsules d'information sur le développement cognitif du nouveau-né et du bébé de quelques mois. Il y a 5 séances différentes, nous aborderons donc la thématique des 5 sens en présentant un sens à chaque séance.



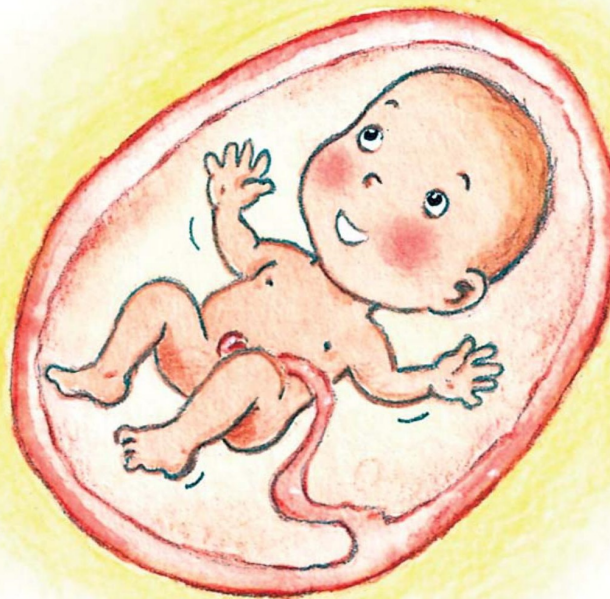
LA VUE

LES YEUX GRANDS OUVERTS

Déjà avant de naître

Le sens de la vue se constitue progressivement dès le 4^{ème} mois de grossesse et ne cessera d'ailleurs pas de se perfectionner... jusqu'à l'âge de 12 ans !

C'est dans la pénombre du ventre maternel que le fœtus ouvrira pour la première fois les yeux. Seuls les rayons lumineux d'une grande intensité parviendront jusqu'à lui.



LA VUE

À la naissance

Le nouveau-né voit ses parents

À la naissance, le bébé distinguera nettement ce qui l'entoure à moins de 25 cm. Cette distance correspond à l'espace situé entre lui et la personne qui le nourrit. Dès les premiers jours, il aime dévisager ses parents afin de mémoriser tous les détails de leur visage. Il distingue particulièrement les yeux et aime y plonger les siens. Il est aussi rapidement capable de suivre un objet (un doigt, une main ...) qui se déplace lentement devant lui. Le nouveau-né est sensible aux fortes lumières, la pénombre lui permet d'ouvrir les yeux plus facilement. Il manifeste ses préférences pour les couleurs vives et contrastées. Mais ce qui l'attire le plus, c'est le changement ! Cet attrait pour le changement est essentiel au développement moteur et intellectuel de l'enfant. Les yeux grands ouverts sur le monde, il cherche les stimulations les plus intéressantes : avec tout son corps et tous ses sens en éveil, il se prépare à se lancer à la découverte du monde !



LA VUE

Regard se conjugue avec attachement...

Voir, c'est aussi regarder... Les premiers regards échangés entre le nouveau-né et ses parents leur permettent de se reconnaître mutuellement, de s'attacher l'un à l'autre. Plus tard, le bébé apprendra que le dicton « loin des yeux, loin du cœur » n'est pas toujours vrai. Il arrive à comprendre que même s'il ne voit plus sa mère, elle ne l'a pas abandonné.

En jouant à « coucou », en entendant un parent lorsqu'il est dans une autre pièce, il apprendra que les personnes ou les objets qu'il ne voit plus continuent pourtant d'exister.



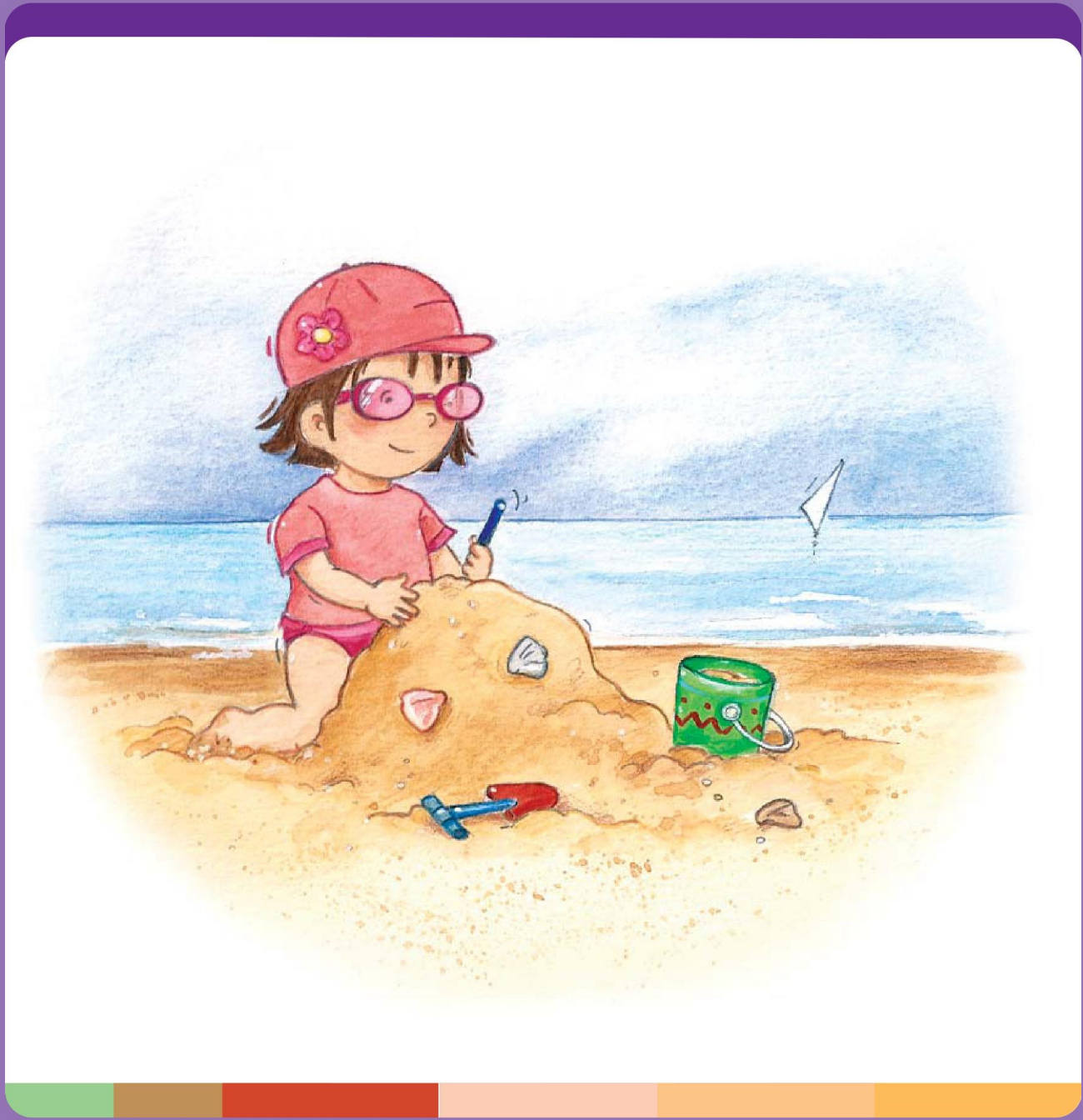
LA VUE

Miroir, dis-moi qui je suis...

Pour le jeune enfant, la découverte de sa propre image dans le miroir est un moyen de faire connaissance avec lui-même. Une telle « révélation » ne s'accomplit pas tout de suite ! L'enfant considère d'abord son propre reflet comme un étranger. Mais ce n'est qu'en voyant le visage de sa mère ou de son père à côté du sien, que petit à petit, il comprendra que celui qui le regarde fixement dans le miroir et imite tous ses gestes c'est LUI !

Le dépistage des troubles de la vue

Certains troubles de la vue (astigmatisme, hypermétropie, myopie...) ont une origine précoce. Plus tôt ces troubles seront dépistés et traités, plus importantes seront les chances de guérison avant l'âge de 6 ans. Des tests simples de dépistage sont réalisés dans la plupart des consultations pour enfants de l'ONC dès l'âge de 18 mois. Toutefois, d'autres anomalies peuvent se développer plus tardivement. Si vous vous posez des questions, n'hésitez pas à en parler à votre médecin traitant.

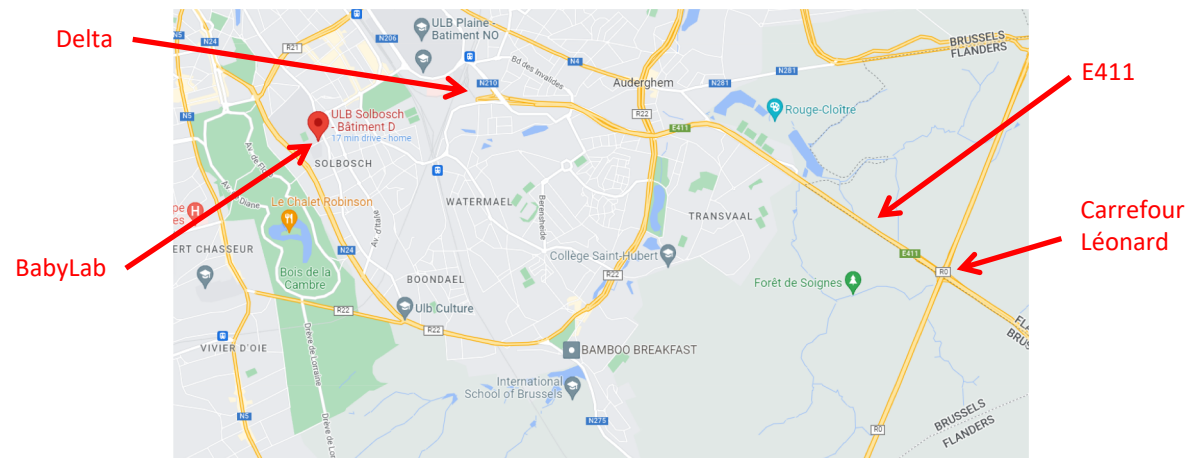


Le LuLABy

UNE SÉANCE AVEC NOUS

Le plus souvent, nos études se déroulent en une seule session d'une durée pouvant varier de 5 minutes à 1 heure (selon l'objet de l'étude), au BabyLab de l'ULB, sur la campus du Solbosch à Ixelles. Pendant toute la durée du test à proprement parler, votre enfant est assis confortablement sur vos genoux ou dans un siège auto à côté de vous, et des images ou des sons lui sont présentés. Pendant ce temps, nous recueillons des informations sur ce qu'il se passe. Les bébés étant très curieux, ils sont le plus souvent ravis de voir ces images ou d'entendre ces sons. Il s'agit donc pour eux mais aussi pour vous-même d'une expérience amusante et inédite, tout ça en contribuant à la recherche scientifique !

Nos études sont approuvées par le Comité d'Éthique d'Erasmus. Pour ces raisons éthiques, nos études ne sont pas rémunérées. Toutefois, nous remboursons intégralement vos frais de déplacement et offrons un petit cadeau à votre bébé pour le remercier de sa participation, ainsi qu'un magnifique diplôme !



Le LuLABy

UNE SÉANCE AVEC NOUS

Le plus souvent, nos études se déroulent en une seule session d'une durée pouvant varier de 5 minutes à 1 heure (selon l'objet de l'étude), au BabyLab de l'ULB, sur la campus du Solbosch à Ixelles. Pendant toute la durée du test à proprement parler, votre enfant est assis confortablement sur vos genoux ou dans un siège auto à côté de vous, et des images ou des sons lui sont présentés. Pendant ce temps, nous recueillons des informations sur ce qu'il se passe. Les bébés étant très curieux, ils sont le plus souvent ravis de voir ces images ou d'entendre ces sons. Il s'agit donc pour eux mais aussi pour vous-même d'une expérience amusante et inédite, tout ça en contribuant à la recherche scientifique !

Nos études sont approuvées par le Comité d'Éthique d'Erasmus. Pour ces raisons éthiques, nos études ne sont pas rémunérées. Toutefois, nous remboursons intégralement vos frais de déplacement et offrons un petit cadeau à votre bébé pour le remercier de sa participation, ainsi qu'un magnifique diplôme !



Merci !

Adélaïde de Heering & Laura Bourgaux – ULB
en collaboration avec
Dr Verougstraete & Mme Carlier – Maternité CSPO

Illustrations
Nancy Delvaux

Informations
Service Éducation Santé de l'ONE

