

# La capsule LULLABY

Des petites capsules d'information  
par l'ULB à la maternité CSPO !



## Le Lullaby

*Un labo bébé à l'ULB  
dirigé par Adélaïde de Heering*



Le Lullaby est un laboratoire de la Faculté des Sciences Psychologiques et de l'Éducation à l'ULB dédié à l'étude du développement du bébé et du jeune enfant. On s'intéresse particulièrement à la manière dont les bébés perçoivent et interagissent avec le monde qui les entoure, ainsi qu'à leurs capacités d'apprentissage.

Depuis une vingtaine d'années, les études sur les capacités du nourrisson sont en pleine expansion. On sait aujourd'hui que les bébés naissent avec des capacités extraordinaires, et qu'ils sont capables d'apprendre tout plein de choses dès les premiers mois de la vie. Par exemple, ces études ont permis de trouver qu'à la naissance, les bébés sont capables – contrairement aux adultes - de percevoir tous les sons qui existent dans toutes les langues du monde, et que lorsqu'ils apprennent à parler, cette capacité se réduit aux sons de la langue qu'ils apprennent. Ou encore, que les bébés sont capables dès les premiers mois de leur vie de détecter très rapidement dans leur environnement des animaux menaçants comme des araignées ou des serpents, alors même qu'ils n'ont aucune expérience de ces animaux. On a pu démontrer aussi qu'ils discriminent différentes expressions faciales telles que la joie ou la peur de façon très précoce.

### **Nos présences ici**

Dans le cadre de nos recherches, nous viendrons présenter lors des séances d'information de la maternité de la CSPO des petites capsules d'information sur le développement cognitif du nouveau-né et du bébé de quelques mois. Il y a 5 séances différentes, nous aborderons donc la thématique des 5 sens en présentant un sens à chaque séance.



# LE GOÛT

## A L'AFFÛT DES SAVEURS !

*Déjà avant de naître*

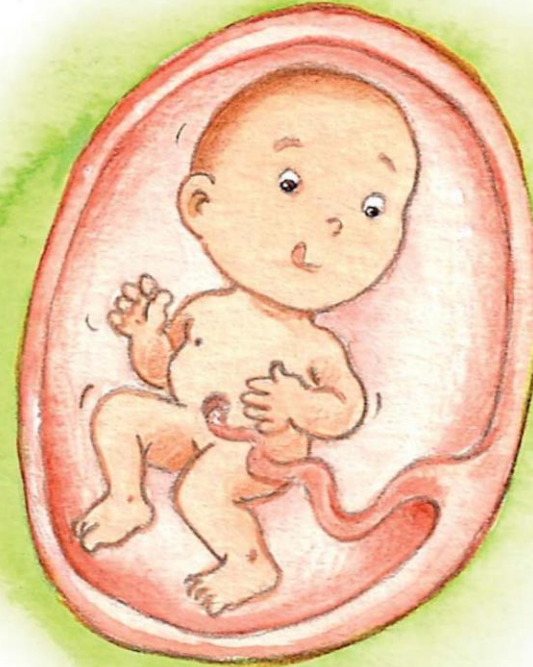
Pendant sa vie intra-utérine, le nez et la bouche du bébé baignent dans le liquide amniotique et n'ont donc pas de fonction dissociée durant ces 9 mois. Le goût et l'odorat sont d'ailleurs étroitement associés à l'âge adulte également.

Vers le 5<sup>ème</sup> mois de grossesse, le fœtus avale le liquide amniotique et le rejette dans ses urines.

Vers le 7<sup>ème</sup> mois de grossesse, le bébé découvre les différents arômes et saveurs qui varient en fonction de l'alimentation de la maman (notamment les épices).

Il est probable que cette expérience intra-utérine jouera plus tard un rôle important dans le développement des préférences alimentaires.

Une alimentation équilibrée de la femme enceinte ne peut que bénéficier à l'enfant à naître.



# LE GOÛT

*À la naissance*

## **Le lait maternel : le plus apprécié**

Pendant les premières heures de la vie, les bébés manifestent clairement une attirance innée pour le goût sucré et un rejet du goût amer.

Les nouveaux-nés marquent aussi leur préférence pour l'odeur du lait maternel, même s'ils sont nourris au biberon. Un des avantages du lait maternel est qu'il s'aromatise en fonction des aliments absorbés par la maman. Le bébé allaité profite donc des préférences alimentaires maternelles et découvre ainsi des saveurs diverses.

## **Goût et culture**

Les goûts de l'enfant vont se développer progressivement et évoluer pendant l'enfance et tout au long de sa vie. Au sein d'une même culture, d'une même famille, les goûts des personnes peuvent évoluer de façons différentes et même complètement opposées.

Le facteur qui détermine le plus les choix alimentaires est la culture. Elle va notamment délimiter, pendant toute cette période d'apprentissage, ce qui est mangeable ou non, délicieux ou peu attrayant.

Les parents, par leur culture, contribuent donc bien à mettre en place certains goûts chez leur enfant.

## **Se familiariser d'abord pour apprécier ensuite**

Les enfants peuvent présenter un rejet instinctif pour ce qui est nouveau. C'est ce qu'on appelle la « néophobie alimentaire », une phase durant laquelle l'enfant refuse les aliments inconnus.

Il ne faut pas s'en inquiéter. Toutefois, pour que les aliments deviennent familiers, il faut les présenter à plusieurs reprises.

L'enfant apprend ainsi à les apprécier. Cet apprentissage peut aussi se réaliser sous forme de jeu : les yeux bandés, l'enfant doit deviner les aliments qu'il goûte !





# LE GOÛT

## L'équilibre ... naturellement

L'enfant, à qui on laisse un choix d'aliments sains, est capable spontanément de manger de façon variée et en fonction de ses besoins. Il faut donc le plus souvent lui faire confiance et respecter ses changements d'appétit, de préférences et de comportements.

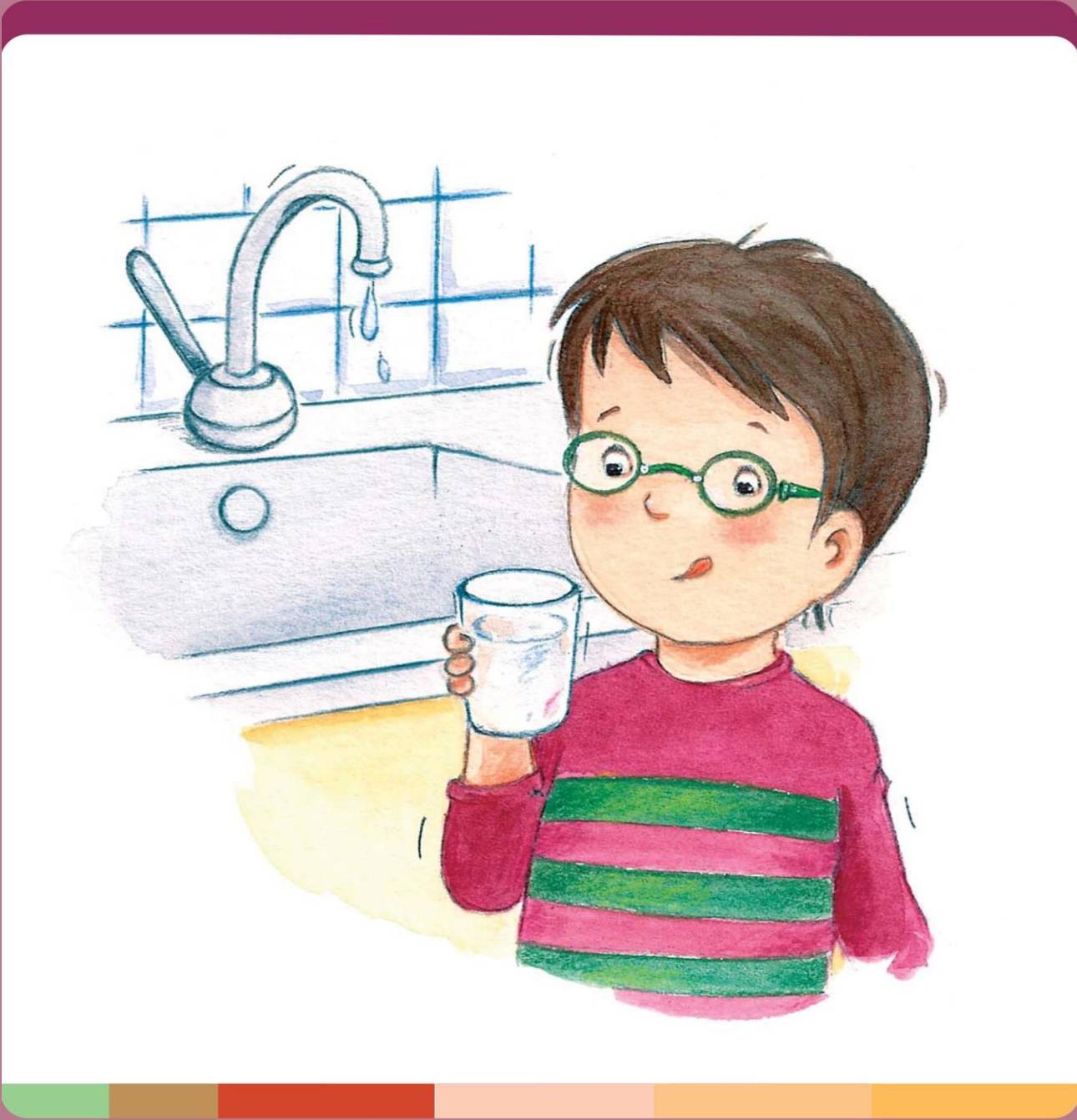
## Le goût et les autres sens

Rappelons une fois encore que le goût et l'odorat sont intimement liés. Ne dit-on pas qu'on ne goûte plus les aliments lorsqu'on a le nez bouché ?

Les préférences et l'appétit de l'enfant seront également liés à l'aspect agréable des aliments, tant au niveau de la vue qu'à celui de leur parfum.

Des plats attrayants, des menus variés, une ambiance détendue peuvent contribuer à faire du repas un véritable moment de plaisir.



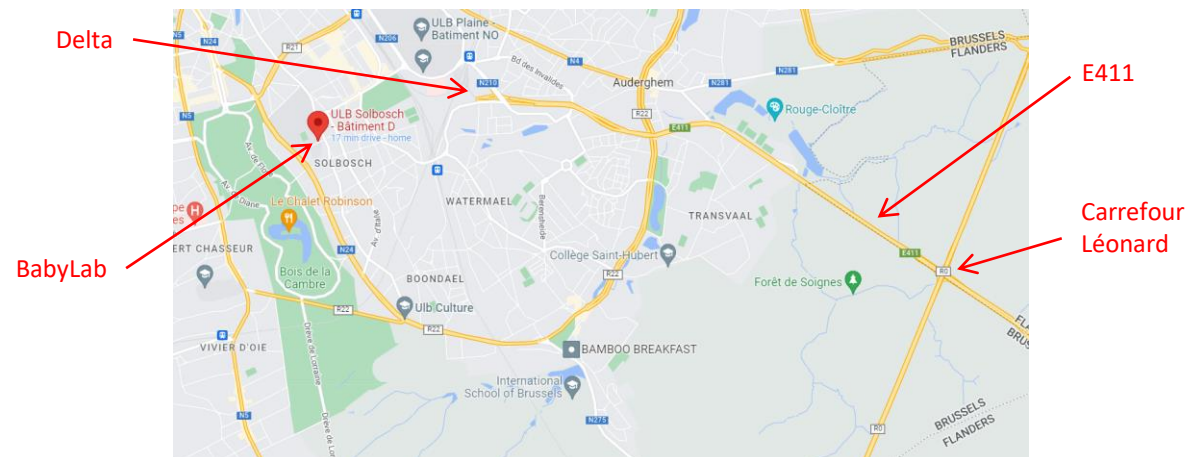


# Le LULABY

## UNE SÉANCE AVEC NOUS

Le plus souvent, nos études se déroulent en une seule session d'une durée pouvant varier de 5 minutes à 1 heure (selon l'objet de l'étude), au BabyLab de l'ULB, sur la campus du Solbosch à Ixelles. Pendant toute la durée du test à proprement parler, votre enfant est assis confortablement sur vos genoux ou dans un siège auto à côté de vous, et des images ou des sons lui sont présentés. Pendant ce temps, nous recueillons des informations sur ce qu'il se passe. Les bébés étant très curieux, ils sont le plus souvent ravis de voir ces images ou d'entendre ces sons. Il s'agit donc pour eux mais aussi pour vous-même d'une expérience amusante et inédite, tout ça en contribuant à la recherche scientifique !

Nos études sont approuvées par le Comité d'Éthique d'Erasmè. Pour ces raisons éthiques, nos études ne sont pas rémunérées. Toutefois, nous remboursons intégralement vos frais de déplacement et offrons un petit cadeau à votre bébé pour le remercier de sa participation, ainsi qu'un magnifique diplôme !



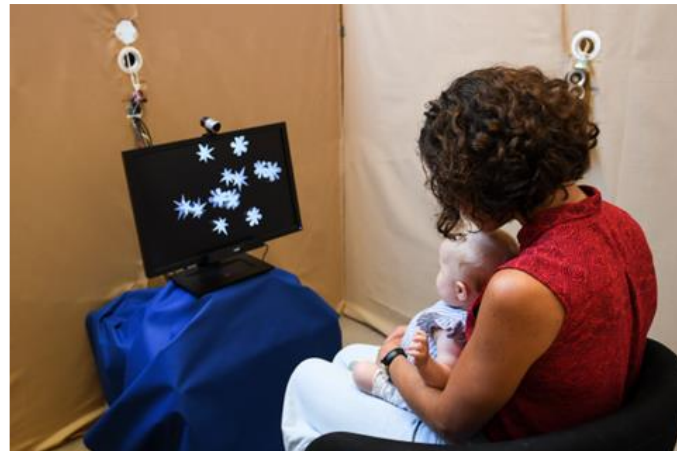


# Le LULABY

## UNE SÉANCE AVEC NOUS

Le plus souvent, nos études se déroulent en une seule session d'une durée pouvant varier de 5 minutes à 1 heure (selon l'objet de l'étude), au BabyLab de l'ULB, sur la campus du Solbosch à Ixelles. Pendant toute la durée du test à proprement parler, votre enfant est assis confortablement sur vos genoux ou dans un siège auto à côté de vous, et des images ou des sons lui sont présentés. Pendant ce temps, nous recueillons des informations sur ce qu'il se passe. Les bébés étant très curieux, ils sont le plus souvent ravis de voir ces images ou d'entendre ces sons. Il s'agit donc pour eux mais aussi pour vous-même d'une expérience amusante et inédite, tout ça en contribuant à la recherche scientifique !

Nos études sont approuvées par le Comité d'Éthique d'Érasme. Pour ces raisons éthiques, nos études ne sont pas rémunérées. Toutefois, nous remboursons intégralement vos frais de déplacement et offrons un petit cadeau à votre bébé pour le remercier de sa participation, ainsi qu'un magnifique diplôme !



# Merci !

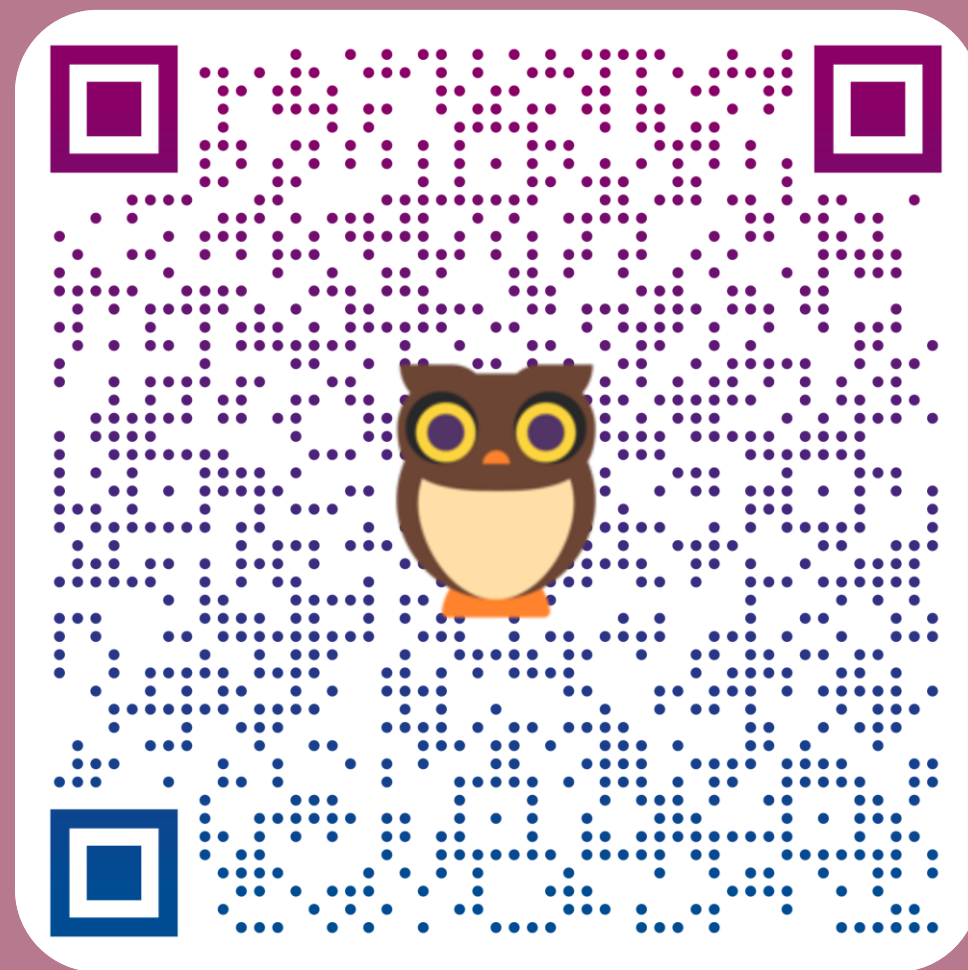
Adélaïde de Heering & Laura Bourgaux – ULB  
en collaboration avec  
Dr Verougstraete & Mme Carlier – Maternité CSPO

Illustrations

Nancy Delvaux

Informations

Service Éducation Santé de l'ONE



Sciences  
psychologiques  
et de l'éducation



CRCN

fnrs  
LA LIBERTÉ DE CHERCHER

